

Commune de CHATEAU CHINON VILLE

DÉPARTEMENT DE LA NIEVRE






Annexe sanitaire 1c - Zonage d'assainissement et d'eau potable

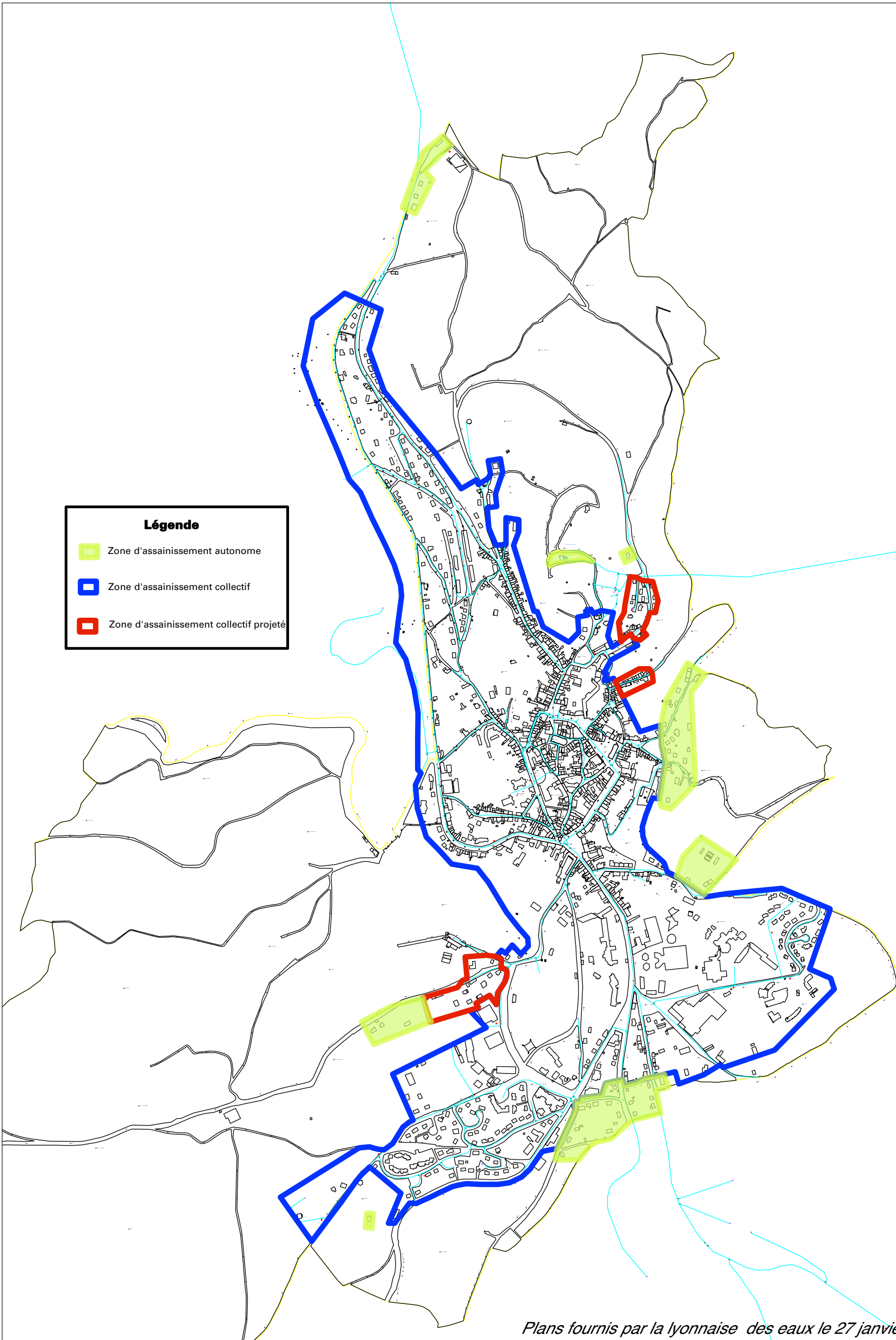
Vu pour être annexé à notre délibération en date du Le Maire, <i>(Nom prénom, Qualité)</i>	Élaboration prescrite le :	15 décembre 2008
	Élaboration arrêtée le :	24 janvier 2013
Pour copie conforme, Le Maire	Élaboration approuvée le :	6 Février 2014





Légende

-  Zone d'assainissement autonome
-  Zone d'assainissement collectif
-  Zone d'assainissement collectif projeté



Plans fournis par la lyonnaise des eaux le 27 janvier 2010

**Commune de CHATEAU-CHINON - Révision du PLU
Annexes sanitaires - Zonage assainissement et eau potable
Echelle 1/10000°**