

# Commune de CHATEAU CHINON VILLE

DÉPARTEMENT DE LA NIEVRE

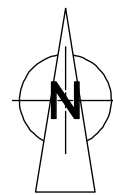


## Annexe sanitaire 1a - Eau potable

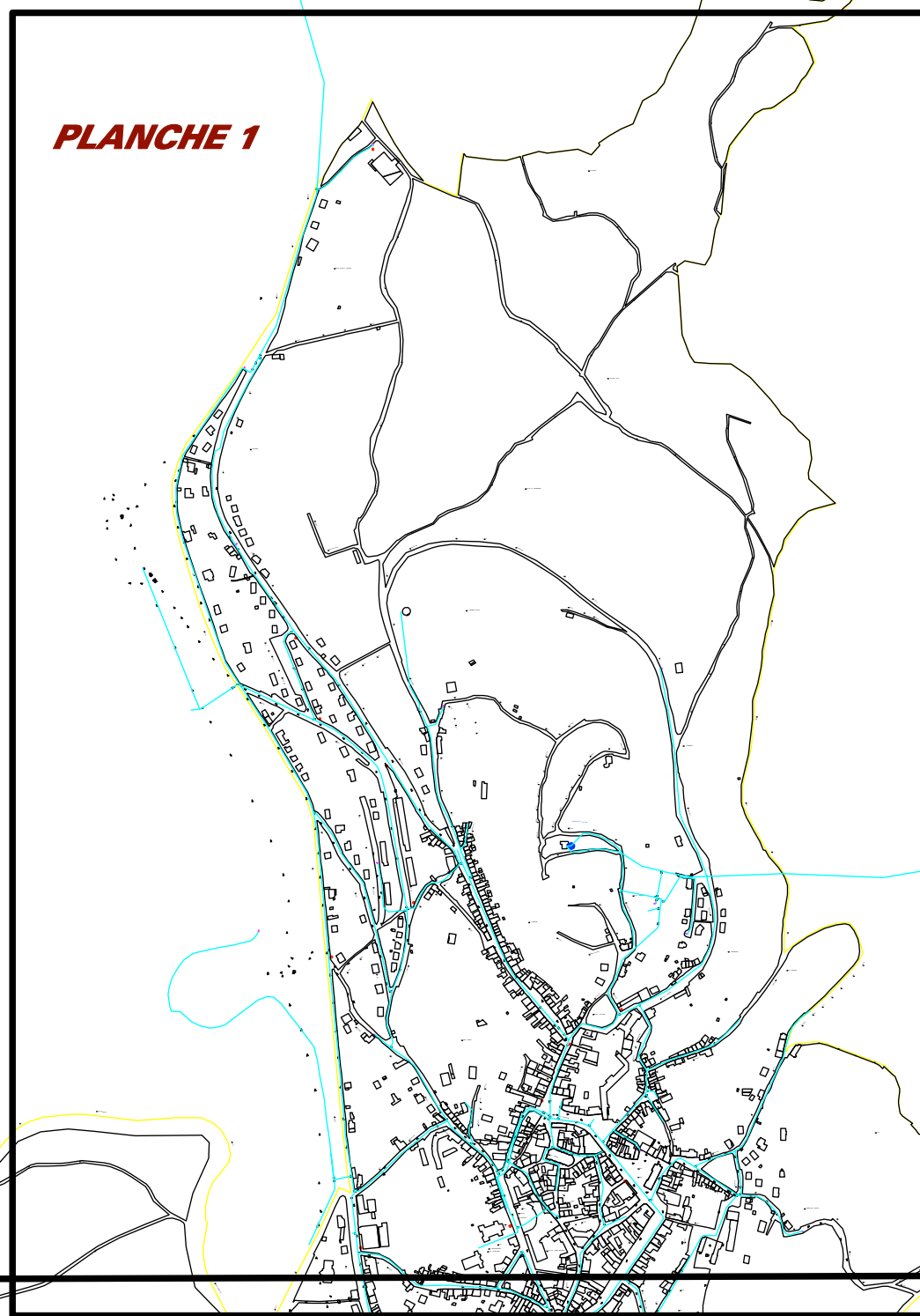
Vu pour être annexé à notre délibération en date du Le Maire,  <i>(Nom prénom, Qualité)</i>	Élaboration prescrite le :	15 décembre 2008
	Élaboration arrêtée le :	24 janvier 2013
Pour copie conforme, Le Maire	Élaboration approuvée le :	6 Février 2014



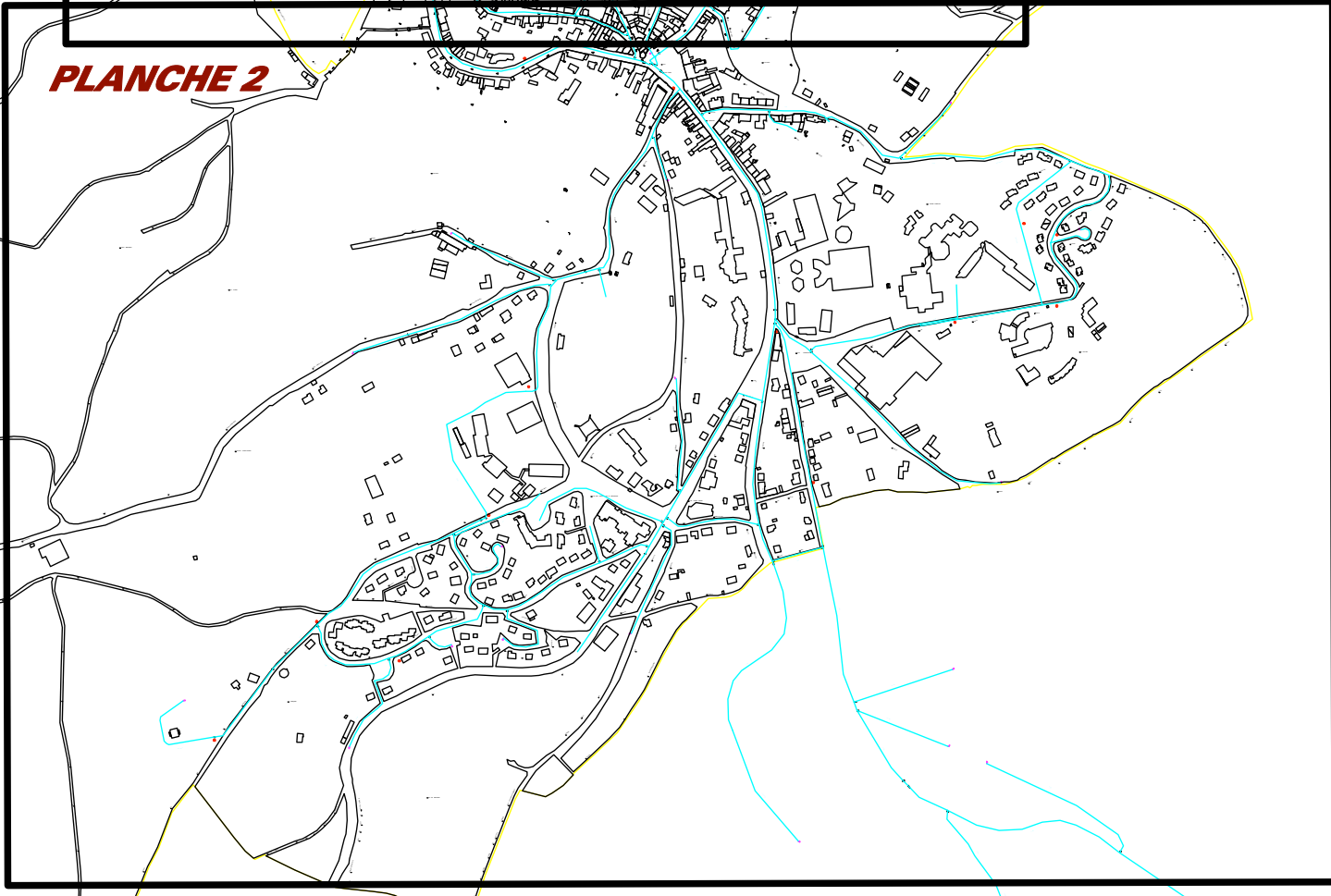
# Planche d'ensemble



**PLANCHE 1**



**PLANCHE 2**

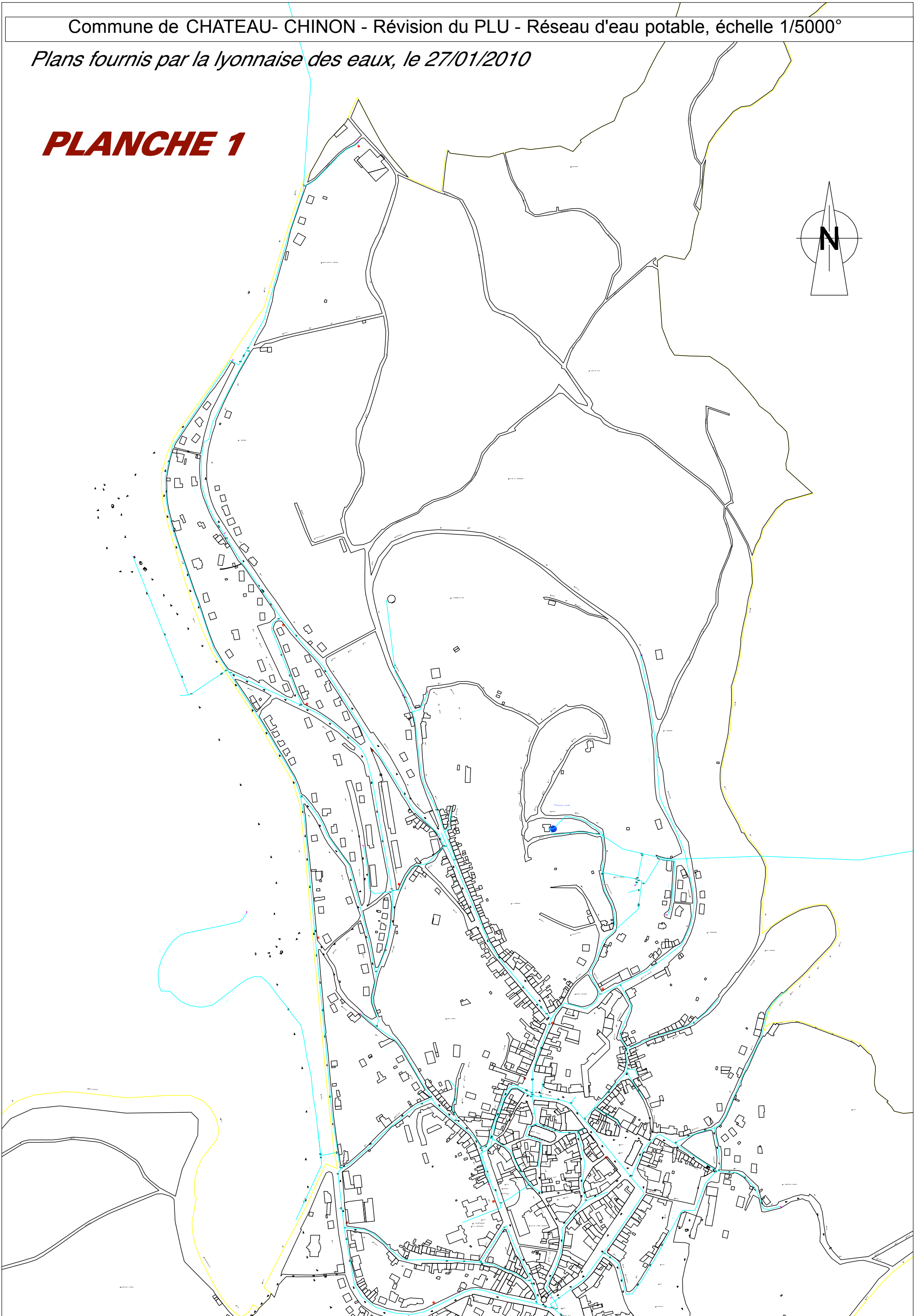
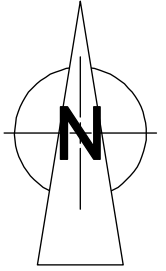


*Plans fournis par la lyonnaise des eaux le 27 janvier 2010*

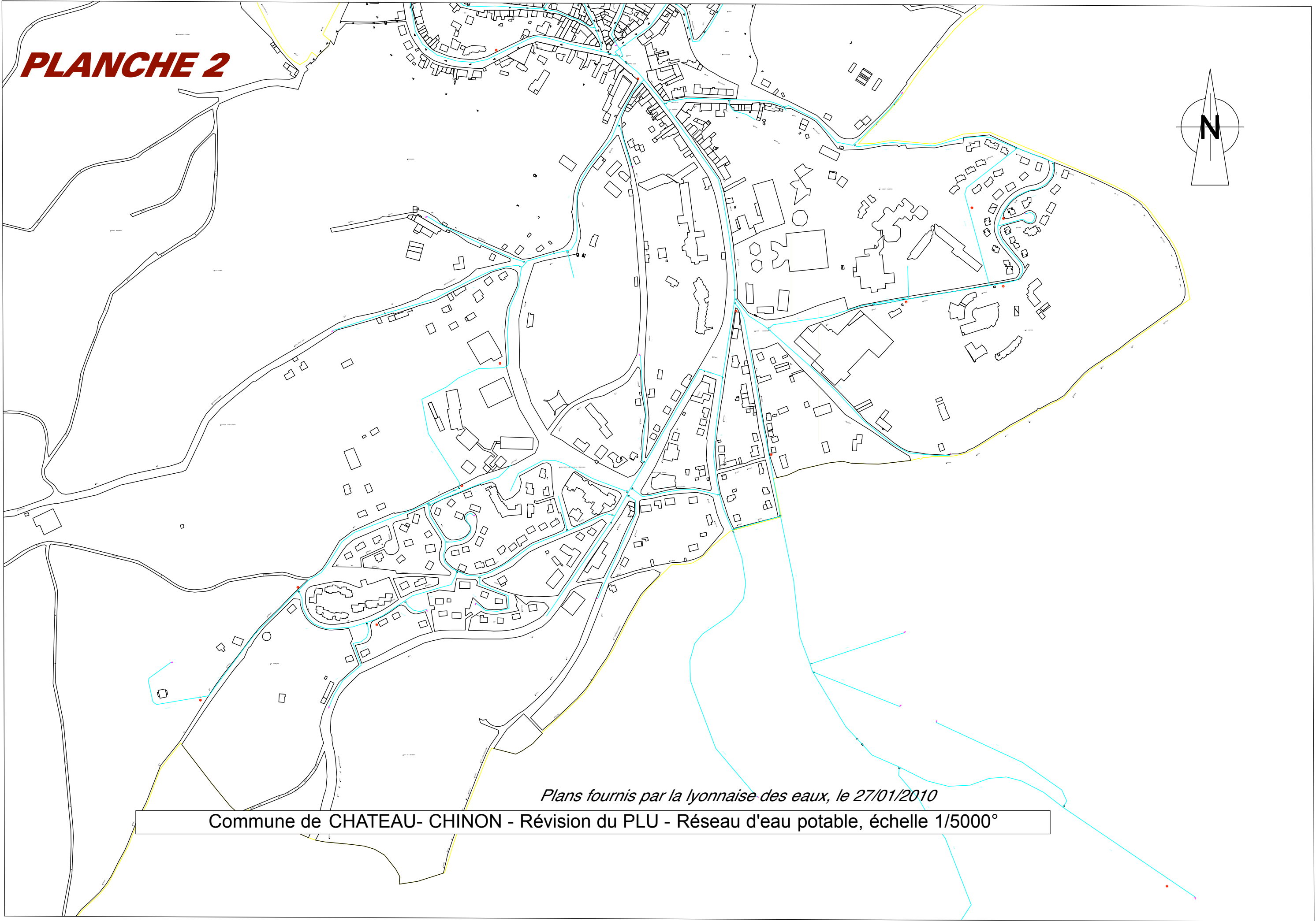
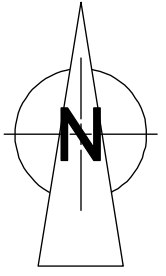
Commune de CHATEAU-CHINON - Révision du PLU  
Annexes sanitaires - Réseau d'eau potable  
Echelle 1/10000°

*Plans fournis par la lyonnaise des eaux, le 27/01/2010*

# **PLANCHE 1**



# PLANCHE 2



*Plans fournis par la lyonnaise des eaux, le 27/01/2010*

Commune de CHATEAU- CHINON - Révision du PLU - Réseau d'eau potable, échelle 1/5000°